



EVIDENCE GRAPHIQUE

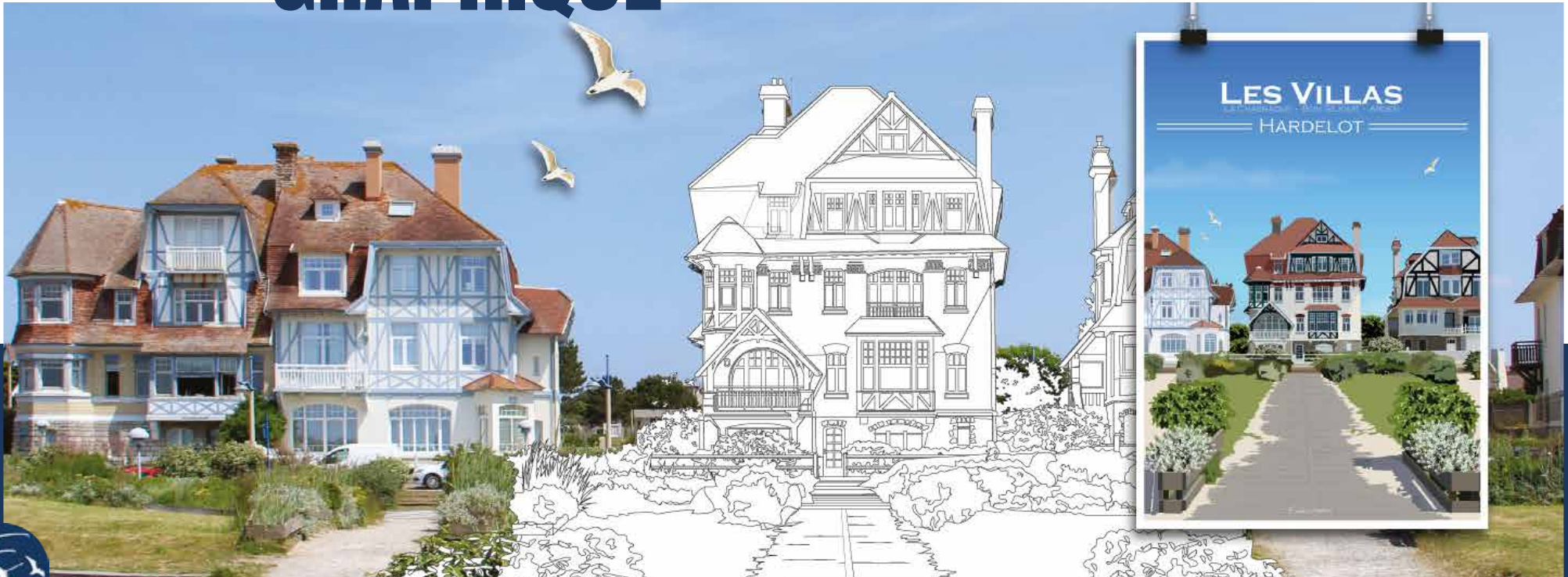
PRÉSENTATION



STUDIO GRAPHIQUE

Hauts de France 

De la conception à l'impression, tous mes visuels sont réalisés au studio graphique situé dans la campagne béthunoise. (62)



A propos

ILLUSTRATRICE

Originaire du Nord

Je suis Florence, graphiste illustratrice depuis 10 ans, et fondatrice du studio graphique et créatif « Evidence Graphique » depuis le printemps 2019.

Formation

Formée au design graphique, et à la retouche numérique suite à une reconversion professionnelle.

Expérience

J'ai d'abord exercé ce métier d'art visuel auprès de plusieurs entreprises, et acquis diverses aptitudes dans le domaine de la création et de l'impression.

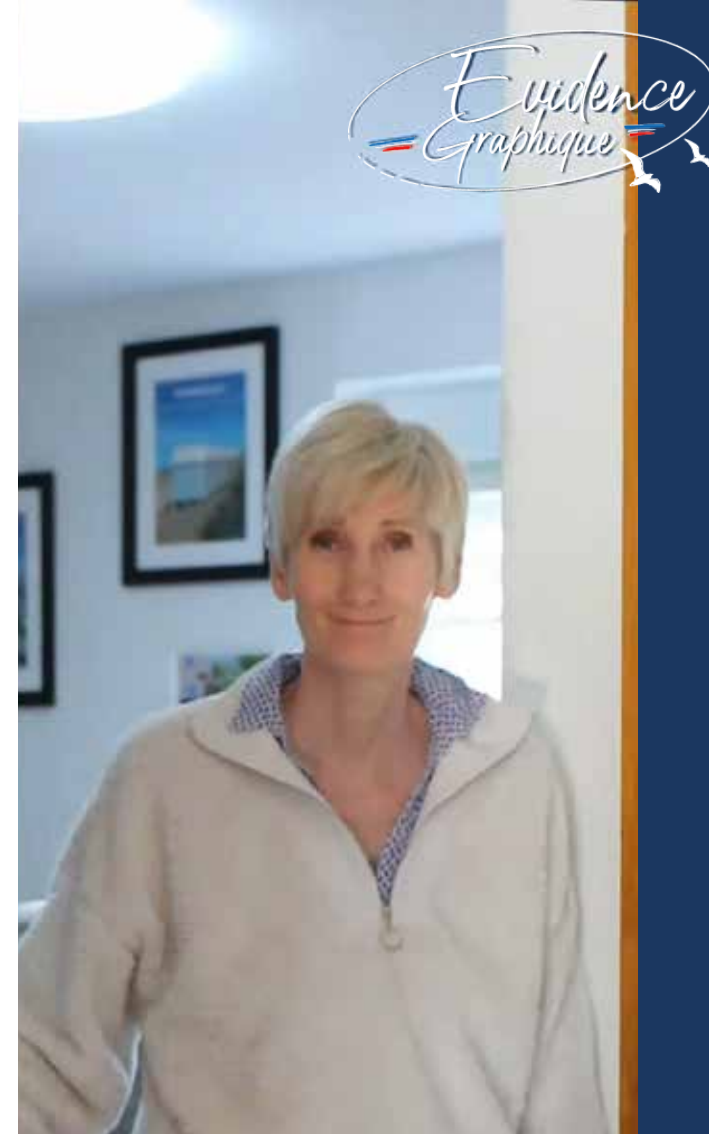
Passionnée

Animée par la passion et la création, artiste dans l'âme mon hypersensibilité a besoin de diffuser de l'émotion, du bien-être ...

J'attache une grande importance à l'humain, aux valeurs et aux rencontres qui nourrissent mon inspiration. Chaque projet est une opportunité de créer une connexion et de proposer des solutions qui résonnent.

Mon Objectif

Accompagner les entreprises du secteur du tourisme à sublimer leur destination.





Passionnée par la photographie

Toutes mes illustrations, affiches et objets de décoration sont conçus à partir de mes propres photographies. Mon regard artistique donne naissance à un univers visuel singulier, empreint d'authenticité.

Chaque création reflète un véritable coup de cœur et rend hommage à l'histoire.

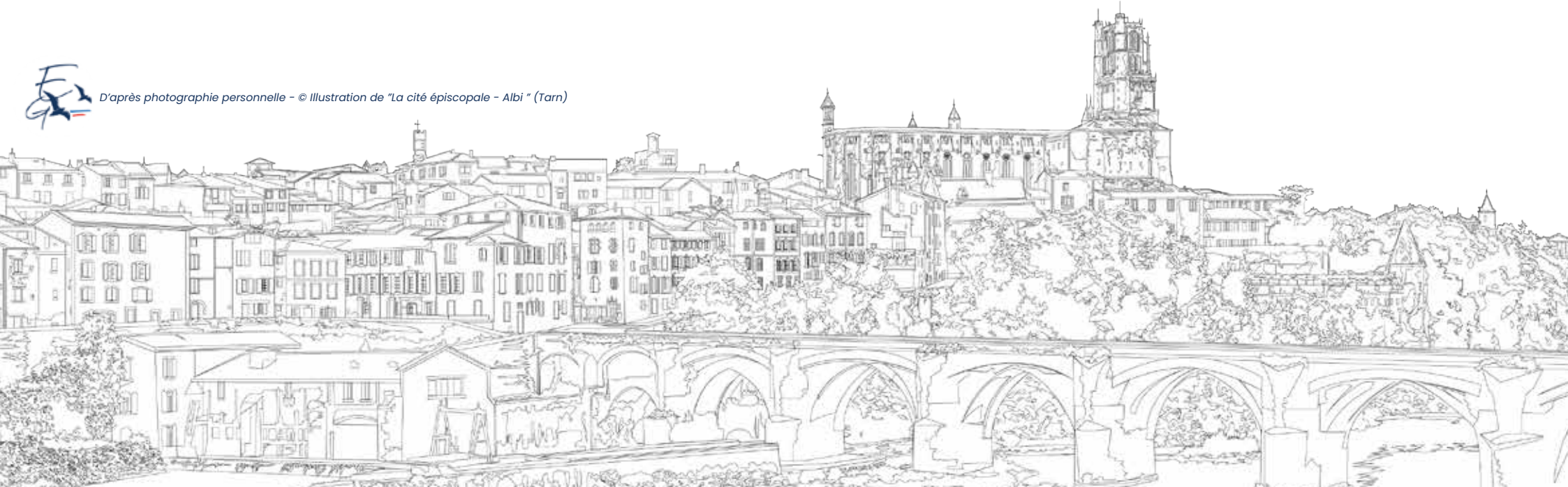
À L'ILLUSTRATION

LE POUVOIR VISUEL

Convaincue que l'Art peut renforcer l'expérience des visiteurs et sublimer la mémoire des lieux.
Je propose mes créations pour se démarquer avec une décoration originale, locale et pleine de sens.
Chaque illustration est pensée comme un hommage au territoire, avec une esthétique sensible et évocatrice.



D'après photographie personnelle - © Illustration de "La cité épiscopale - Albi" (Tarn)



Inspiration ...

1ère destination touristique mondiale

TOURISME EN FRANCE

Chaque lieu a une histoire à raconter, une atmosphère à transmettre, un souvenir à laisser !



Photo personnelle "L'Abbaye de Valloires" (Somme)

100% Hauts de France 

DES AFFICHES DE TOURISME

Créées à la tablette graphique avec soin et précision. Chaque illustration résulte d'un travail de composition minutieux, alliant harmonie des couleurs et cohérence visuelle.

Ce sont des pièces uniques, inspirées par le territoire, pensées pour apporter caractère et émotion à vos espaces.

Disponibles dans différents formats standards, elles s'adaptent facilement à vos cadres.



© illustration de "Oye plage- Les Escardines" (Pas de Calais) d'après photographie personnelle



DES AFFICHES PERSONNALISÉES

Je propose aux professionnels du tourisme la création d'affiches illustrées personnalisées. Chaque illustration est pensée pour révéler la beauté de votre territoire et en transmettre l'émotion.

Ces créations uniques deviennent un véritable support de communication visuelle, tout en offrant aux visiteurs la possibilité d'emporter un souvenir mémorable, esthétique et chargé de sens.

Un moyen original de renforcer l'attachement à votre destination, tout en vous démarquant avec une image forte et authentique.





AUTRES PRODUITS

Le studio dispose de presses et d'une imprimante à sublimation, me permettant de créer des objets de décoration illustrés sur demande.





IMPRESSION À LA DEMANDE

Sur mug céramique, puzzle 110 pièces, magnet aluminium,
serviette éponge, porte clé, bouteille isotherme ...

LE TOURISME EN 2025

- 100 millions de visiteurs internationaux en 2024
- 1 ère destination touristique mondiale
- Forte hausse +12,5% pour l'hébergement locatif
- 2 359 Offices de tourisme en France
- 16 771 Hôtels répertoriés
- 67 000 hébergements : Gîtes ou Chambres d'hôtes
- 45 sites inscrits sur la liste du patrimoine mondial de l'UNESCO

L'attrait touristique de la France s'explique par le grand nombre et la grande variété des points d'intérêt, la diversité des paysages, la richesse du patrimoine gastronomique, historique, culturel et artistique, le climat tempéré et les facilités d'accès et d'infrastructures de transport ...





Propriétaire  airbnb

Boutiques partenaires



ILS ME FONT CONFIANCE

Entre autre

Office de tourisme de Béthune Bruay
Office de Tourisme de Fréjus
Ville de Richebourg
Ville de Loos
le gîte "MAISON ALIÉNOR"

...

À BIENTÔT

Et si votre lieu, votre gîte, votre office de tourisme ou vos paysages devenaient à leur tour une illustration chaleureuse et évocatrice ?

Imaginez vos visiteurs repartant avec un souvenir visuel fort, ou découvrant votre espace sublimé par une décoration fidèle à son âme.